

Åtgärdsplanering 2017

RB33JOO - 2017-02-10 13:27:41

Urval: Egenskaper.Kostnadsfaktor lika med 1,35
 Egenskaper.Kostnadsfaktornotering lika med 1 kostn.ingår moms.
 Företag.Företag lika med 33252

Kostnadsfaktor: 1,35 I kostn.ingår moms.

Gruppering: (Ingen)

Utskriftsnivå: Företag

Startår: 2017

Slutår: 2017

Kostnadsläge 1602

Åtgärd		Mängd	Kostnad
<i>Företag</i>			
33252 - RBF KLINTEHUS NR 2			
11000	Gräs- och plantering,	29,4	39 690
16500	Utrustning,	29,4	39 690
22426	Taksprång 0.35-0.70 m, 2 ggr strykning	58,0 m	8 770
24116	Träfönster 2-glas 1-luft < 1m2, strykning utsida	24,0 st	19 440
24126	Träfönster 2-glas 1-luft > 1m2, strykning utsida	4,0 st	4 428
24136	Träfönster 2-glas 2-luft, strykning utsida	72,0 st	103 032
24146	Träfönster 2-glas flerluft, strykning utsida	16,0 st	40 608
24156	Fönsterdörrar trä 2-glas, strykning utsida	24,0 st	28 188
25116	Dörrar trä, 2 ggr strykning utsida	1,0 st	689
Summa företag:			284 534

Urval: Egenskaper.Kostnadsfaktor lika med 1,35
Egenskaper.Kostnadsfaktornotering lika med I kostn.ingår moms.
Företag.Företag lika med 33252

Kostnadsfaktor: 1,35 I kostn.ingår moms.
Gruppering: (Ingen)
Utskriftsnivå: Företag
Startår: 2018
Slutår: 2018

Kostnadsläge 1602

Åtgärd	Mängd	Kostnad
<i>Företag</i>		
33252 - RBF KLINTEHUS NR 2		
12154	Asfaltytor, lagning, 5 % av bruttoyta	4 090,0 m ² 126 995
12235	Grusytor, lagning, 10 % av bruttoyta	230,0 m ² 3 726
12343	Betongplattor, omläggning >20 m ²	70,0 m ² 22 680
16231	Träplank, byte skärmplank	95,0 m ² 73 103
21116	Träpanel, 2 ggr strykning	558,0 m ² 144 634
22216	Stuprör, 2 ggr strykning	95,0 m 15 005
22226	Hängrännor, 2 ggr strykning utsida	314,0 m 35 608
30462	Bastu, byte 5-10 m ² panel, lavar, dörr	6,0 m ² 35 640
30475	Enkla utrymmen < 10 m ² , helmålning	4,0 m ² 2 430
30486	Enkla utrymmen > 10 m ² , helmålning inkl. golvmålning	30,0 m ² 12 555
31412	Plastgolv, byte 2.0 mm	59,0 m ² 33 453
31422	Plastgolv med uppvikt sockel, byte 2.0 mm	4,0 m ² 3 348
32125	Målad väggyta 2 ggr latex, strykning	49,0 m ² 4 829
32812	Träpanel vägg, byte bredd 85 mm	24,0 m ² 17 496
33125	Målad takyta 2 ggr latex, strykning	59,0 m ² 3 823
34126	Fönster 1-luft > 1 m ² , insidan o mellan, 2 ggr strykn	7,0 st 8 411
34136	Fönster 2-luft, insidan o mellan, 2 ggr strykn	4,0 st 6 318
35125	Målade dörrar enkla, målning blad och karm, 1 sida	10,0 st 9 720
35425	Målad dubbeldörr spegel, målning blad och karm, 1 sida	3,0 st 4 860
3S621	WC/Bad yta 3-5 m ² , byte golvmatta	1,0 st 2 309
3S625	WC/Bad yta 3-5 m ² , helmålning	1,0 st 5 387
52822	Tvättställ, porslin, byte vitt 560x430 mm	1,0 st 5 103
52871	Dusch och badkarsblandare, byte duschtermostat	3,0 st 11 867
52881	Blandare, byte tvättställ 2-grepp	4,0 st 12 960
52883	Blandare, byte diskbänk 2-grepp	1,0 st 3 632
63611	Glödljusarmaturer, byte IP 20, 60W	68,0 st 48 654
63621	Lysrörsarmatur torra utrymmen, byte 2x18W	3,0 st 9 923
63626	Lysrörsarmatur torra utrymmen, byte 2x35W	17,0 st 73 899
63773	Exteriörbelysning på stolpe, byte Hg 80W på pollare	17,0 st 83 309
69831	Bastuaggregat, byte 6 kW	1,0 st 15 741
94112	Tvättmaskiner, byte 4.5-5,5 kg	3,0 st 107 204
99991	Ingen åtgärd,	0,1 st 0
Summa företag:		944 617

Urval: Egenskaper.Kostnadsfaktor lika med 1,35
 Egenskaper.Kostnadsfaktornotering lika med I kostn.ingår moms.
 Företag.Företag lika med 33252

Kostnadsfaktor: 1,35 I kostn.ingår moms.

Gruppering: (Ingen)

Utskriftsnivå: Företag

Startår: 2019

Slutår: 2019

Kostnadsläge 1602

Åtgärd		Mängd	Kostnad
<i>Företag</i>			
33252 - RBF KLINTEHUS NR 2			
22216	Stuprör, 2 ggr strykning	323,0 m	51 018
22226	Hängrännor, 2 ggr strykning utsida	695,0 m	78 813
22346	Vindskivor, 2 ggr strykning	414,0 m	24 033
22426	Taksprång 0.35-0.70 m, 2 ggr strykning	1 051,0 m	158 911
23116	Skärmtak trä, 2 ggr strykning	68,0 m ²	10 373
94215	Torktumlare, byte 4,5-7,5 kg	1,0 st	36 194
99991	Ingen åtgärd,	0,1 st	0
Summa företag:			359 342

Sammandrag kostnader 10år

Urväl: Egenskaper: Kostnadsfaktor lika med 1,35
Egenskaper: Kostnadsfaktornotering lika med I kostn.ingår moms.
Företag: Företag lika med 33252

Startår: 2017

Antal år: 10

Utskriftsnivå: Resultatenhet

Gruppering: Sammandrag

Kostnadsfaktor: 1,35 I kostn.ingår moms.

Kostnadsläge 1602

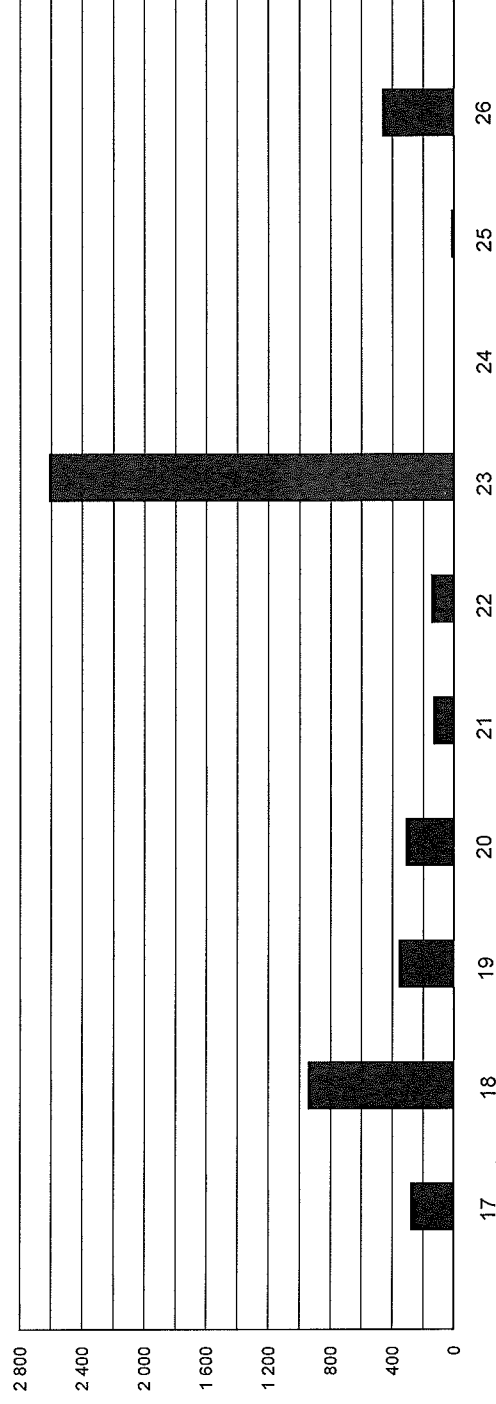
Resultatenhet	17	18	19	20	21	22	23	24	25	26	Kri/år/BRA	Evig kostn./år/BRA
Företag												
33252 - RBF KLINTEHUS NR 2												
000 RBF KLINTEHUS NR 2	285	945	359	318	136	149	2 614		22	467	114,44	86,13

Företag

33252 - RBF KLINTEHUS NR 2

000 RBF KLINTEHUS NR 2

Underhållskostnad



Urväl: Egenskaper: Kostnadsfaktor lika med 1,35
Egenskaper: Kostnadsfaktornotering lika med 1 kostn.ingår moms.
Företag: Företag lika med 33252

Startår: 2017

Antal år: 10

Utskriftsnivå: Resultatenhet

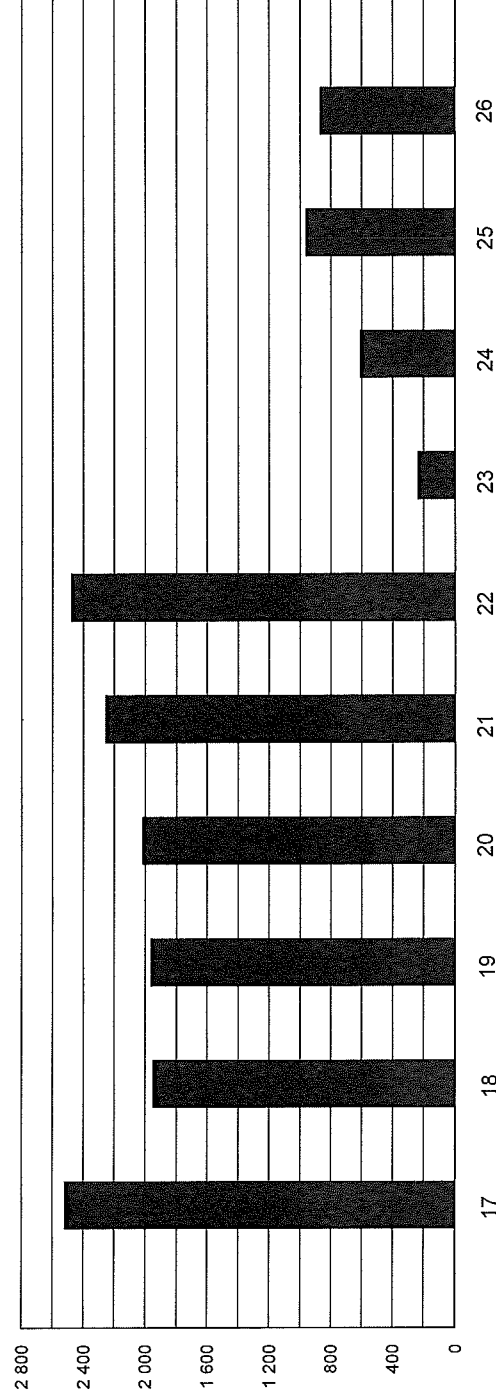
Gruppering: Sammandrag, fondavsättning

Kostnadsfaktor: 1,35 I kostn.ingår moms.

Kostnadsläge 1602

Resultatenhet	17	18	19	20	21	22	23	24	25	26	Kr/år/BRA	Evig kostn./år/BRA
Företag												
33252 - RBF KLINTEHUS NR 2												
000 RBF KLINTEHUS NR 2	285	945	359	318	136	149	2 614	373	22	467	114,44	86,13
Rekommenderad avsättning:	373	373	373	373	373	373	373	373	373	373		
Fondbehållning:	2 522	1 951	1 965	2 020	2 257	2 481	240	613	964	870		
Ingångsvärde:	2 434 Kkr											
Rekommenderad avsättning:	373 Kkr / År 80,64 kr/År/BRA											
Slutvärde:	870 Kkr											

Fondbehållning



Sammandrag fondavsättning 30år

Urväl: Egenskaper: Kostnadsfaktor lika med 1,35
Egenskaper: Kostnadsfaktornotering lika med I kostn.ingår moms.
Företag: Företag lika med 33252

Startår: 2017

Antal år: 30

Utskriftsnivå: Resultatenhet

Gruppering: Sammandrag, fondavsättning

Kostnadsfaktor: 1,35 I kostn.ingår moms.

Kostnadsläge 1602

Resultatenhet 17-19 20-22 23-25 26-28 29-31 32-34 35-37 38-40 41-43 44-46 Kr/år/BRA Evig kostn./år/BRA

Företag

33252 - RBF KLINTEHUS NR 2

000 RBF KLINTEHUS NR 2

Rekommenderad avsättning: 1 588 603 2 636 2 169 231 2 165 968 382 4 043 111,20 86,13

Fondbehållning: 1 119 1 119 1 119 1 119 1 119 1 119 1 119 1 119 1 119

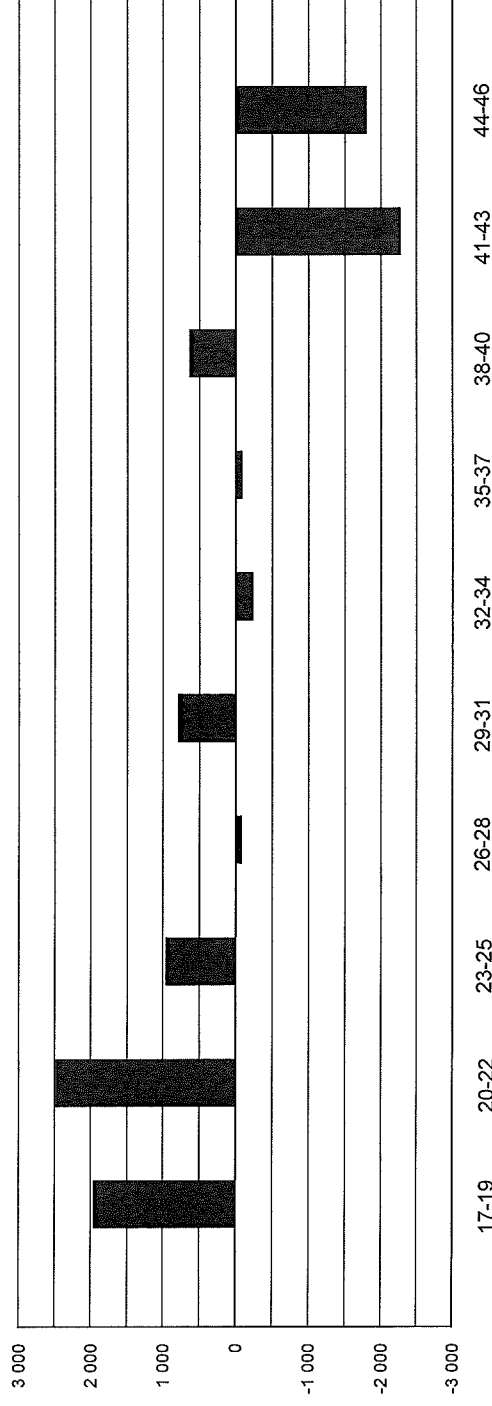
Ingångsvärde: 1 965 2 481 964 -86 802 -245 -93 644 -2 280 -1 807

Rekommenderad avsättning: 2 434 Kkr

Slutvärde: 373 Kkr / År 80,64 kr/År/BRA

-1 807 Kkr

Fondbehållning



Sammandrag kostnader 30år

Urval: Egenskaper: Kostnadsfaktor lika med 1,35
Egenskaper: Kostnadsfaktornotering lika med I kostn.ingår moms.
Företag: Företag lika med 33252

Startår: 2017

Antal år: 30

Utskriftsnivå: Resultatenhet

Gruppering: Sammandrag

Kostnadsfaktor: 1,35 I kostn.ingår moms.

Kostnadsläge 1602

Resultatenhet	17-19	20-22	23-25	26-28	29-31	32-34	35-37	38-40	41-43	44-46	Kr/år/BRA	Evig kostn./år/BRA
Företag												

33252 - RBF KLINTEHUS NR 2

000 RBF KLINTEHUS NR 2	1 588	603	2 636	2 169	231	2 165	968	382	4 043	646	111,20	86,13
------------------------	-------	-----	-------	-------	-----	-------	-----	-----	-------	-----	--------	-------

Underhållskostnad

